



The B&B Les Hauts de Gageac is situated in La Roque-Gageac, in « Lieu-dit » Gageac, 2 minutes from the village - GPS Localisation : N 44°49'25,83" / E 1°11'26.07"

Coming from A20 highway:

Take exit number 55 (Sarlat – Souillac) then follow the direction of Sarlat, on the D703
Cross the towns of Cazoulès, then Peyrillac-et-Millac, then Viviers, then Rouffillac, then Calviac-en-Périgord

> Turn left in direction of Cénac-et-Saint-Julien, always on the D703.

Cross the towns of Aillac, then Carsac-Aillac, then Vitrac le port

> Turn right in direction of La Roque-Gageac, always on the D703

At the entrance of La Roque-Gageac, turn right (sign "Les Hauts de Gageac"), and turn first right then first left ; after about 100 meters, you have arrived

Coming from A89 highway:

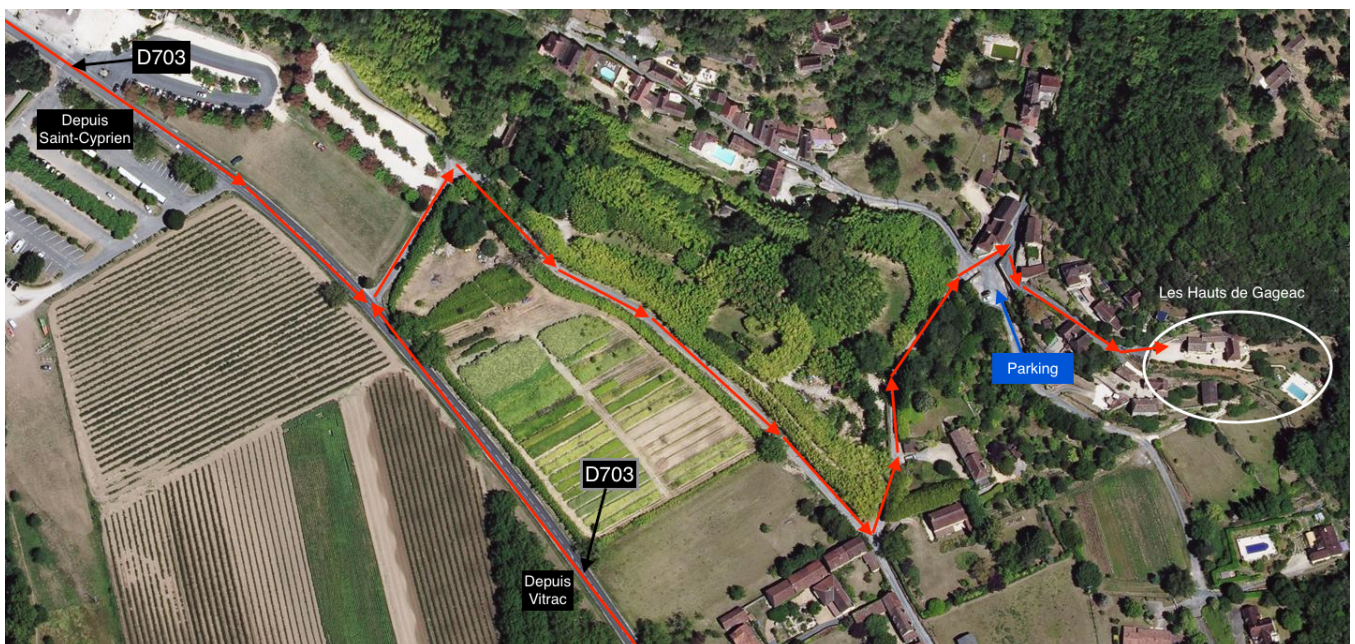
> Take exit number 16 (Limoges - Brive-la-Gaillarde), then follow the direction of Sarlat - Le Bugue, on the D710.

Cross Niversac, then Versannes, then La Douze, then Le Bugue. At Le Bugue, always on the D710, take the direction of Saint-Cyprien.

Cross Saint-Cyprien and turn left on the D703, direction of La Roque-Gageac

Cross Bézenac, then Beynac-et-Cazenac, then La Roque-Gageac

At the exit of La Roque-Gageac, turn left (sign "Les Hauts de Gageac"), and turn first right then first left ; after about 100 meters, you have arrived

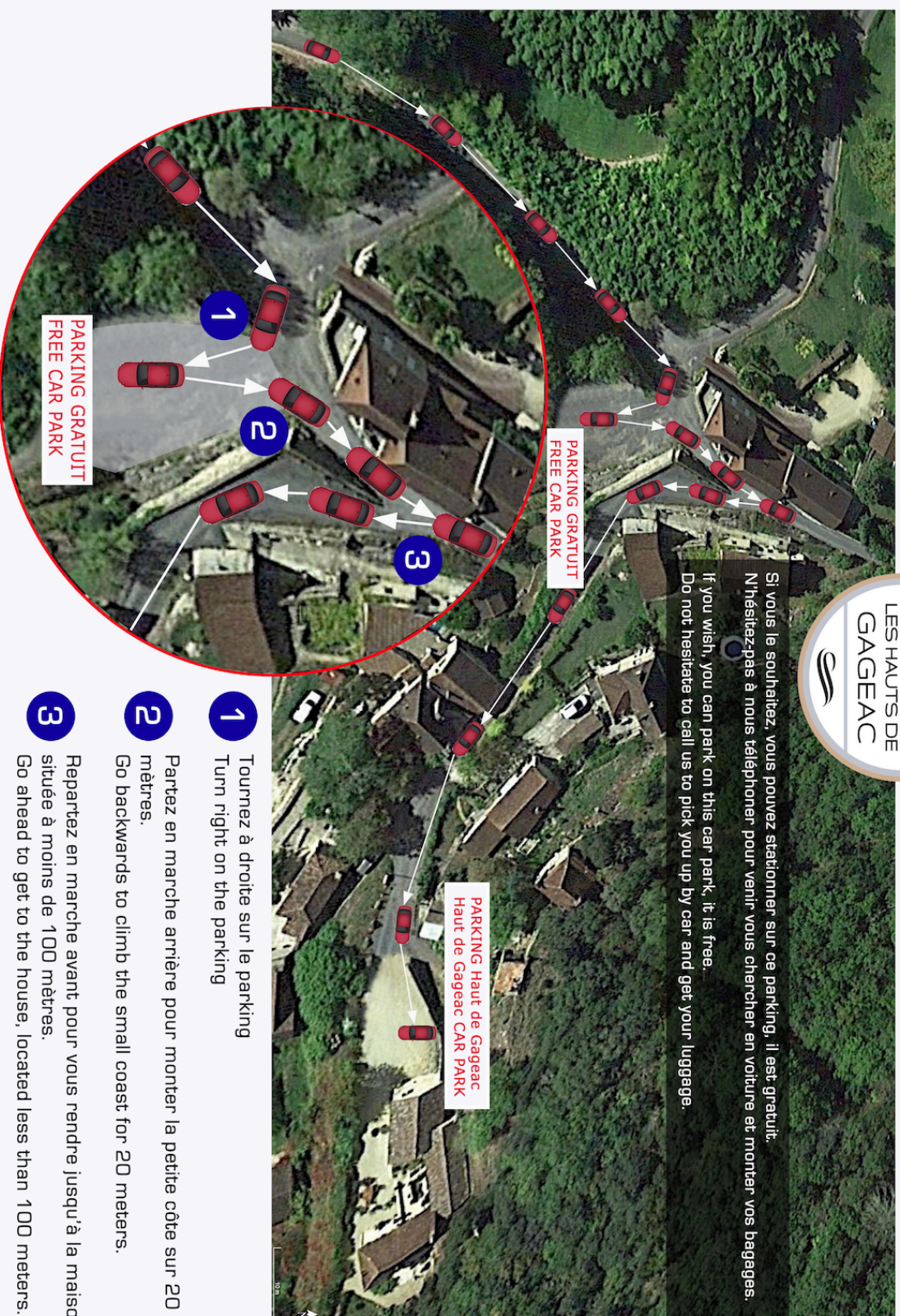


Consignes de manoeuvres pour accéder en voiture aux Hauts de Gageac

Operating instructions to access by car to the Hauts de Gageac



Si vous le souhaitez, vous pouvez stationner sur ce parking, il est gratuit.
N'hésitez pas à nous téléphoner pour venir vous chercher en voiture et monter vos bagages.
If you wish, you can park on this car park, it is free.
Do not hesitate to call us to pick you up by car and get your luggage.



- 1** Tournez à droite sur le parking
Turn right on the parking
- 2** Partez en marche arrière pour monter la petite côte sur 20 mètres.
Go backwards to climb the small coast for 20 meters.
- 3** Repartez en marche avant pour vous rendre jusqu'à la maison, située à moins de 100 mètres.
Go ahead to get to the house, located less than 100 meters.